



# IL PONTE

di Sant'Angelo Lodigiano



Foglio d'informazione locale

Maggio 1996

supplemento a "Quindici Giorni in Città" - Casalpusterlengo - Anno III n° 6 - 11 Maggio 1996

Numero 1

## PERCHE' IL PONTE

**I** PONTE è un foglio civico. I suoi contenuti sono quelli che riguardano e che possono interessare i cittadini di Sant'Angelo Lodigiano.

Nasce con scopi e obiettivi ben definiti. Non solo come strumento per la diffusione di notizie e di informazioni, ma come possibile luogo di incontro di cittadini di culture e provenienze diverse, di gruppi e associazioni, di enti e organizzazioni operanti sul territorio di Sant'Angelo Lodigiano. Nasce con l'obiettivo di essere un collegamento tra le diverse realtà locali: tra i quartieri, tra le frazioni e delle frazioni con il capoluogo. Un tramite tra santangiolini di sempre e santangiolini di adesso, tra vecchi, giovani e meno giovani. Vuole essere un punto di contatto tra quelle realtà che troppo spesso, certo non per cattiva volontà, ma forse per mancanza di stimoli o di occasioni, hanno difficoltà a mettersi in contatto tra loro.

Se tra queste realtà c'è un "ponte" sarà più facile il loro incontro.

IL PONTE vuole anche essere un "occhio", un punto di osservazione sul nostro paese e sul nostro territorio per evidenziarne gli aspetti significativi e importanti per i cittadini di Sant'Angelo. Per questo vi è la più ampia disponibilità ad accogliere la collaborazione di tutti e a tutti i livelli: suggerimenti, indicazioni, immagini, scritti, ecc..

IL PONTE vuole infine, e necessariamente, essere una "voce" che, attraverso la comunicazione scritta o per immagini, stimoli l'interesse dei cittadini e li solleciti a dare il proprio contributo per lo sviluppo della comunità.

Sul PONTE troveranno spazio quegli argomenti che riguardano e possono interessare i santangiolini. Si potrà parlare di scuola, di anziani, di giovani, di lavoro, di case, magari anche di tasse e di servizi, ma poi anche di associazioni, di tempo libero, con qualche riflessione e con qualche commento per cercare di andare un poco a fondo nelle cose, per cercare di avvicinarci, tutti e un poco di più, al nocciolo delle questioni.

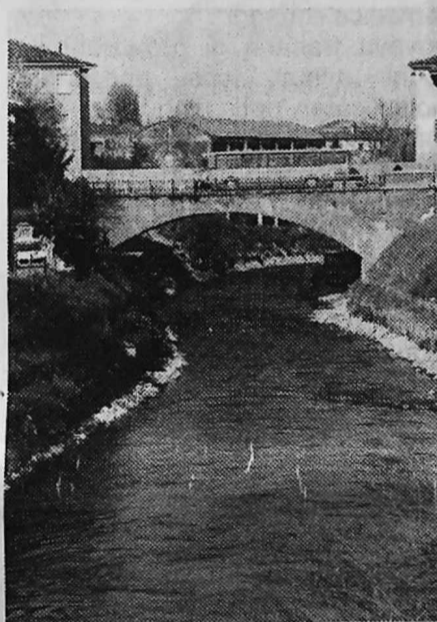
Che non è poco. Soprattutto se si considera l'esiguo spazio di cui ci siamo dovuti accontentare in questo primo numero.

Se i mezzi disponibili, che sono scarsi - e dire scarsi è già un'esagerazione e li fa apparire di più di quelli che

effettivamente sono - se i mezzi, diciamo, potranno essere più consistenti, anche lo spazio potrà aumentare e con esso i contenuti, le informazioni e, quindi, le possibilità di incontro dei santangiolini sui problemi che li riguardano.

Un'ultima annotazione: alcuni articoli non sono firmati perchè sono il frutto di una elaborazione dell'intero gruppo di collaboratori de "IL PONTE". Questo ci consente di raggiungere un'altro scopo: far sì che il lettore concentri la sua attenzione sul contenuto e non sull'autore. Detto in altro modo: ciò che sta scritto deve poter essere accettato o rifiutato indipendentemente da chi l'ha scritto.

**se i mezzi potranno essere più consistenti, anche lo spazio potrà aumentare**



## Rifiuti. A che punto siamo?

**D**opo sei mesi di attesa riceviamo finalmente i dati sulle raccolte differenziate dei rifiuti a Sant'Angelo Lodigiano relative al 1994.

Ne approfittiamo così per fare il punto della situazione.

Come ben saprete a Sant'Angelo le raccolte differenziate gestite diretta-

## QUANTO COSTA AMMINISTRARE SANT'ANGELO LODIGIANO

**L**a realtà in cui viviamo diventa sempre più complessa. Per comprenderla e, quindi, per poter vivere e comportarci meglio in essa, occorre disporre di una quantità sempre maggiore di informazioni. Più cose si sanno, più chiare possono essere le situazioni in cui ci troviamo, più corretti i giudizi, più razionali e motivate le scelte.

Sant'Angelo è un paese con una popolazione che dal 1990 al 1994 è passata da 11.300 a 11.568 abitanti ed ha un'estensione territoriale di 20 chilometri quadrati (2.000 ettari). Viviamo in una comunità non tanto grande da presentare problemi di dimensione e complessità tali da essere incomprensibili per il cittadino medio. Ciò non significa che amministrare il nostro comune sia cosa semplice e priva di problemi, e tanto meno che l'organismo amministrativo sia chiaro e conosciuto per la maggior parte della popolazione.

Crediamo perciò di fare cosa utile fornendo il quadro dei costi che l'Amministrazione Comunale di Sant'Angelo sostiene per soddisfare i bisogni e risolvere i problemi della comunità.

I dati che vengono qui di seguito riportati sono desunti dall'ultimo Conto Consuntivo approvato dal Consiglio Comunale, quello che si riferisce al 1994.

### La struttura del Bilancio Comunale

Per comprendere meglio la destinazione delle risorse finanziarie è necessario esaminare brevemente la struttura della Gestione Finanziaria

Comunale, suddivisa in gestione di competenza e gestione dei residui.

Nella "competenza" rientrano le entrate e le uscite che si riferiscono all'esercizio finanziario dell'anno 1994. Nei "residui" rientrano le entrate previste ma non introitate (residui attivi) e le spese previste ma non effettuate (residui passivi) che costituivano le entrate e le uscite di competenza sia del 1994, sia degli esercizi finanziari degli anni precedenti.

L'esercizio finanziario 1994 del nostro comune, secondo i dati forniti dal Conto Consuntivo elaborati sommando tra loro le entrate di competenza con quelle dei residui attivi e le uscite di competenza con quelle dei residui passivi, si è chiuso con i seguenti risultati di gestione globale:

- Entrate	£	+24.376.087.526
- Uscite	£	-22.105.584.483
Avanzo	£	+ 2.270.539.044
- Res. pass. perenti		
	£	- 447.349.800
Avanzo disponib.	£	+ 1.823.189.244

Da una analisi più dettagliata del quadro riassuntivo della Gestione Finanziaria Comunale emerge inoltre che, a fronte di riscossioni (compresa la cassa iniziale) effettive per

£ 16.995.138.000

si sono evidenziati residui attivi (cioè entrate previste in bilancio, ma non in-

(Segue a pagina 3)

## Vecchia Sant'Angelo

di Angelo Montenegro

### Il primo cinematografo.

Sfogliando vecchi giornali alla ricerca di notizie che possano arricchire la nostra conoscenza della storia santangiolina, capita di imbattersi in fatti curiosi che, come lampi di luce, per un attimo ci abbagliano, e in quello spazio piccolissimo di tempo la nostra mente è proiettata ad immaginare squarci di vita quotidiana che dovevano essere abituali per i nostri

(Segue a pagina 2)

**interno... LA POSTA NOI GIOVANI di Lucy**